

# MILJÖVARUDEKLARATION STYRA PORTTELEFONKORT 4400



Sidan 1 av 3

Revision: 2

## Företagsfakta

Aptus Elektronik AB  
Åkarevägen 1  
435 33 Mölnlycke  
031-689700

## Verksamhet

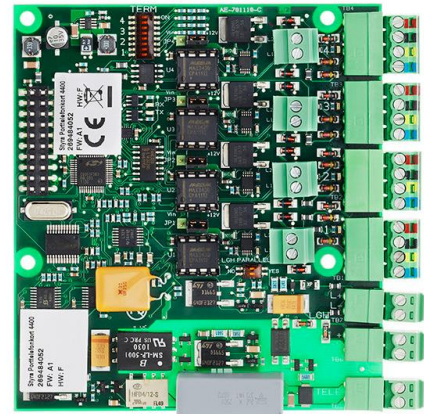
Aptus Elektronik AB är ett fristående bolag inom ASSA Abloy-koncernen. Aptus tillverkar och säljer passer-, boknings- och porttelefonisystem för flerbostadshus. Huvudkontoret är beläget i Mölnlycke, strax utanför Göteborg. Här finns produktion, utveckling, sälj och support/konsult. I Stockholm finns ett mindre kontor med försäljning och support/konsult. Aptus tillverkar inga material utan produktionen består av montering av köpta komponenter.

## Kvalitet och miljö

Aptus arbetar aktivt med frågor gällande kvalitet och miljö och är certifierad enligt ISO 9001 och ISO 14001.

Länk till Aptus kvalitet- och miljöpolicy:

<https://www.aplus.se/sv/site/aplusse/kontakt/om-aptus/miljo-kvalitet/>



## Styra Porttelefonkort 4400

Styra Porttelefonkort 4400 är ett tillbehörskort som monteras i Styra 3000 med anslutningar för läsare, porttelefoner, lägenhetstelefoner och telelinje m.m. Stöd för max 4 porttelefoner av typen Ringa.

## RoHS och REACH

Produkten uppfyller kraven som ställs i RoHS-direktivet och REACH-förordningen.

## Nanopartiklar

Produkten innehåller inga medvetet tillsatta nanopartiklar.

# MILJÖVARUDEKLARATION

## STYRA PORTTELEFONKORT 4400



Sidan 2 av 3

Revision: 2

### Produkten består av:

<b>Total vikt:</b>	<b>121 g</b>
--------------------	--------------

#### Plaster

Del i produkt	Material	Vikt
Plintar	PBT	<b>21 g</b>

#### Metaller

Del i produkt	Material	Vikt
Monteringskruv	Stål	<b>3 g</b>

#### Kretskort

Del i produkt	Material	Legering	Lödmetsall	Vikt
Kretskort	FR4	SN100C	SnAgCu	<b>61 g</b>

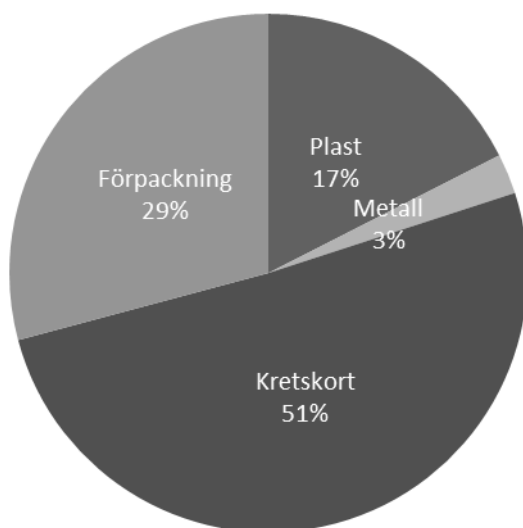
#### Förpackning

Del i förpackning	Material	Vikt
Förpackning	Wellpapp	<b>29 g</b>
Antistatpåse	Plast	<b>6 g</b>

### Energiåtgång

Strömförsörjning	24 V
	Min: 15 mA
	Max: 25 mA
	Matning från centralen

### Produktens viktdelar



# MILJÖVARUDEKLARATION

## STYRA PORTTELEFONKORT 4400



Sidan 3 av 3

Revision: 2

### Miljöpåverkan

Produkten påverkar miljön genom hela sin livscykel. Elförbrukningen under användningsfasen anses vara en stor del av produktens totala miljöpåverkan. Utöver elförbrukningen har produkten främst miljöpåverkan vid transporter av råvaror, tillverkning av råvaror, tillverkning av produkt och resthantering av produkt.

### Resthantering

Produkten får inte kastas i det vanliga hushållsavfallet. Förpackningen sorteras som wellpapp. Skruvar materialåtervinns som stål och plastdetaljer källsorteras som plast. Övriga delar av produkten sorteras som elektronikavfall.

