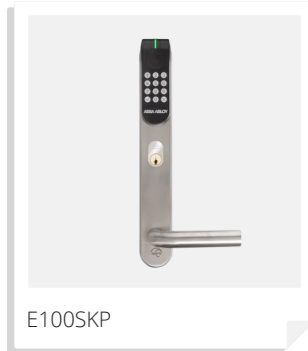
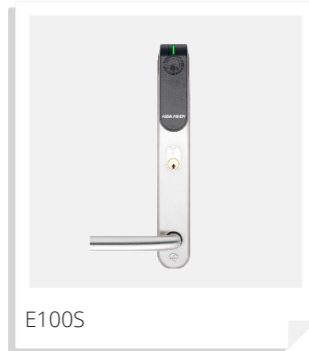


Aperioprodukter i Aptussystemet



E100SKP



E100S



C100S



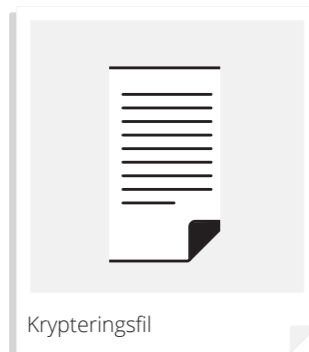
L100SCAND

Vi tar forbehold om trykkfeil og eventuelle endringer.

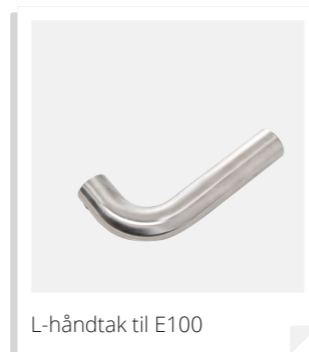
Tilbehør



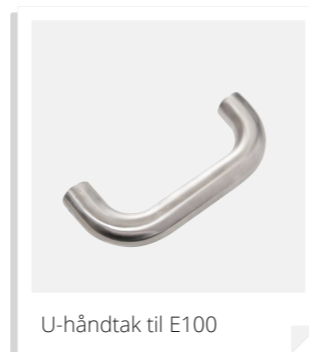
PAP + Radiodongle



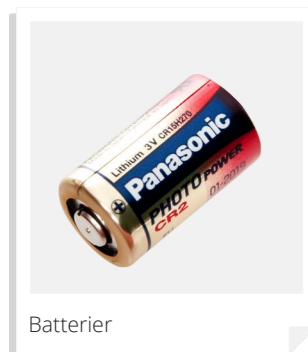
Krypteringsfil



L-håndtak til E100



U-håndtak til E100



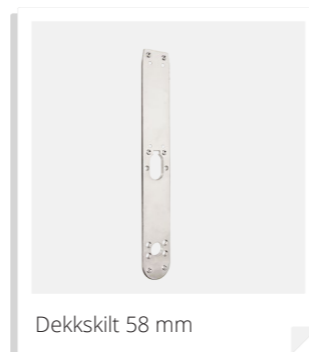
Batterier



Dørviderpinne 43-52 mm



Dørviderpinne 83-92 mm



Dekkskilt 58 mm

Aptus Elektronik AB · Åkarevägen 1A, 435 33 Mölnlycke · telefon växel: 031 68 97 00
försäljning: 031 68 97 10 fax: 031 68 97 99 · epost: Aptus.Sales@assaabloy.com www.aptus.se



Aperio i Aptussystemet.

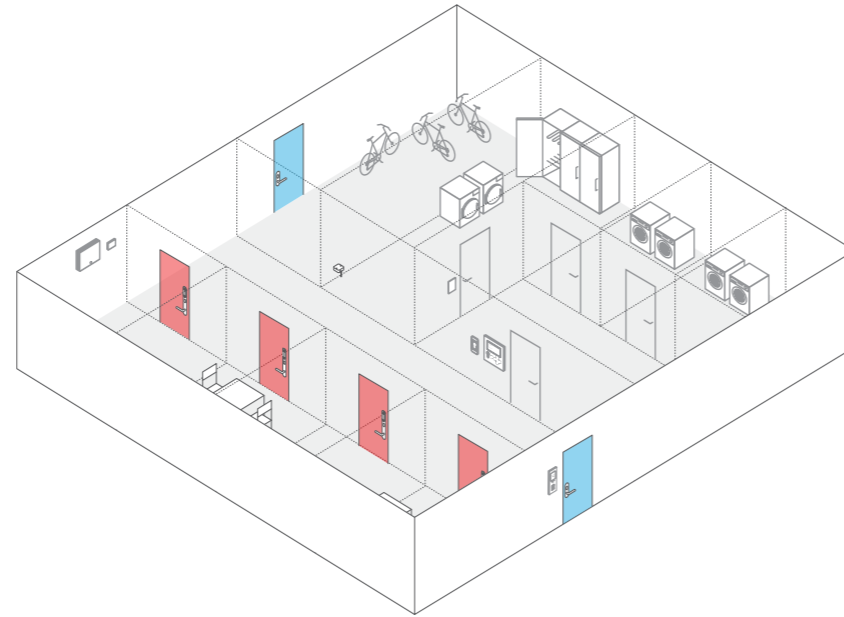
Åtte Aperio på én Styra 3000-sentral. Radiohub Koppla 0020 har radiodekning opptil 25 meter

Rett produkt på rett sted

Kombiner lesere, porttelefoner og Aperio på samme sentral (Styra 3000). Skallbeskyttelsen kan f.eks. være utstyrt med kraftigere lås, leseren Öppna 1100 eller porttelefonen Ringa 1707. For innerdører vil man bare håndtere adgang og her passer f.eks. E100S.

Praktisk installasjon for allmenne dører

De elektroniske låsene Aperio er batteridrevne og kommuniserer via radio. Det gjør at du ikke trenger å trekke kabel til døren. Du kan normalt bruke de eksisterende låshusene, noe som innebærer en raskere og mer kostnadseffektiv installasjon.



Låsen sover

Du kan aktivere tidssoner og styre ressurser fra Aperio-låsen, men når låsen sover for å spare batteri og bare aktiveres nå og da eller når man legger på en berøringsfri nøkkel, kan man ikke fjernstyre disse låsene fra Multiaccess eller Hantera.

Angi åpningstid for en dør

Når en forvalter har en visning om kvelden i en leilighetsblokk, kan han eller hun angi at entrédøren skal være åpen under visningen ved å taste inn antall timer på porttelefonen eller leserens tastatur samt bekrefte med sin nøkkelbrikke. Dette fungerer også på Aperiolesere med tastatur.

Installasjonsprosess

1. Dørvideren fungerer fra både innsiden og utsiden. Når du setter inn batteriet den første gangen, frikobles dørvideren på utsiden. Tips! Hvis du ikke setter inn batteriet før det øyeblikket da du skal koble låsen til systemet, kan du bruke E100S som en mekanisk dørvidere inntil videre.
2. Monter Koppla 0020 og koble til Aptus485-bussen.
3. Koble til radiodongle, logg inn i programvaren PAP og par-koble låsen og Koppla 0020.
4. Start Multiaccess, programmer Koppla 0020 og Aperiolås.

OBS! Glem ikke å sette installasjonmodusen i PAP før du overlater anlegget.

