

SPECIFIKATIONER

Antal afsikrede A485-porte

Styra Komkort 4000

4

Kommunikation til central

RS 485 (A485)

Mål (hxbxd)

65x98x17mm

Strømforsyning (fra central)

24V/12V

Nettovægt i kg

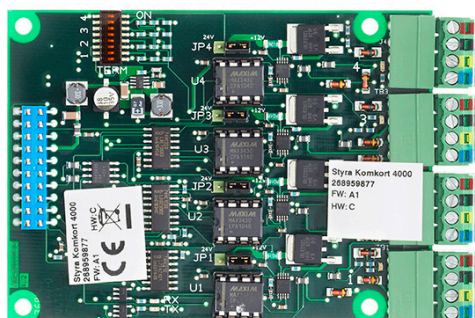
0,10

Styra Komkort 4000

Tilbehørskort til montage i Styra 3000

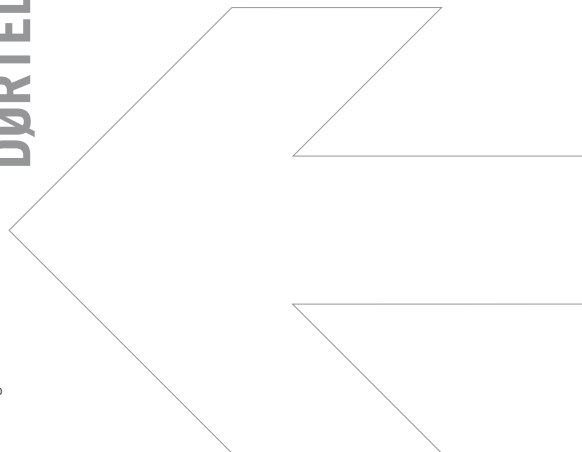
EGENSKABER OG FORDELE

- ▶ Fire afsikrede A485-porte.
- ▶ Reducerer behovet for særskilt afsikring.
- ▶ Kortslutning på en A485-port påvirker ikke øvrige porte.
- ▶ Gør kabelføringen lettere, tilføj et Aptuskabel til hvert enkelt dørmiljø.
- ▶ Tilslut læsere ol. direkte eller via dørenhed.
- ▶ Giver mulighed for at tilknytte ressourcer automatisk til den rette dør ved programmering via Multiaccess Styra .
- ▶ Udnyt muligheden for central styring af spændingsforsyningen på A485-port. Praktisk, f.eks. ved service.
- ▶ Giver mulighed for at føre 12 V eller 24 V spænding ud på A485-porten.
- ▶ **Obs!** Det skal først kontrolleres, at tilsluttet hardware kan klare 24 V. Maks. to Styra Komkort 4000 samtidigt per central.



ELEKTRISK TILSLUTNING	Styra Komkort 4000
Strømforsyning V DC	24/12
Forbrug, Watt	Min. 0,24 maks. 0,36 ved 24 V
Amp	Min. 0,010 maks. 0,015 ved 24 V
OMGIVELSER	
Temperatur °C	0 til +40
Luffugtighed %	10 til 90
DATA	
Antal A485-porte	4
Mulighed for omstilling af udgangsspænding 12 / 24 V per port	Ja
Udgangsspænding afsikret per A485-port	2,5 A (12 V / 24 V)
Automatisk tilbagestilling af sikring	Ja
Central styring af spænding per port (til/fra)	Ja
Lysdioder til indikation af kommunikationsstatus	Ja
Lysdioder til indikation af sikringsstatus	Ja
Udløst sikring logges til Multiaccess Styra	Ja
KOMMUNIKATION	
Kommunikation til Styra 3000.	RS 485 (A485) internt i centralen.
MÅL I MM	
Højde	65
Bredde	98
Dybde	17
Nettovægt i kg	0,10

**DØRTELEFON RESERVATION
ADGANGSKONTROL**



2012-09-03 Med forbehold for trykfejl og eventuelle ændringer.

www.aplus.se

Aplus Elektronik AB · Åkarevägen 1, 435 33 Mölnlycke, Sverige
 telefon **omst.:** +46 31 68 97 00 **salg:** +46 31 6897 10
 aplus.sales@assaabloy.com · www.aplus.se